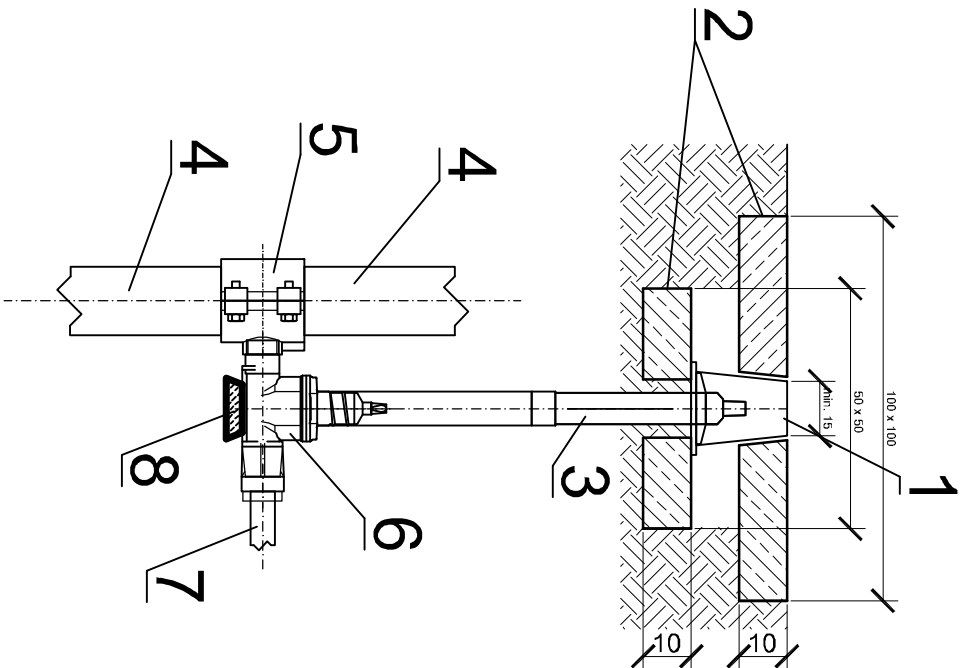


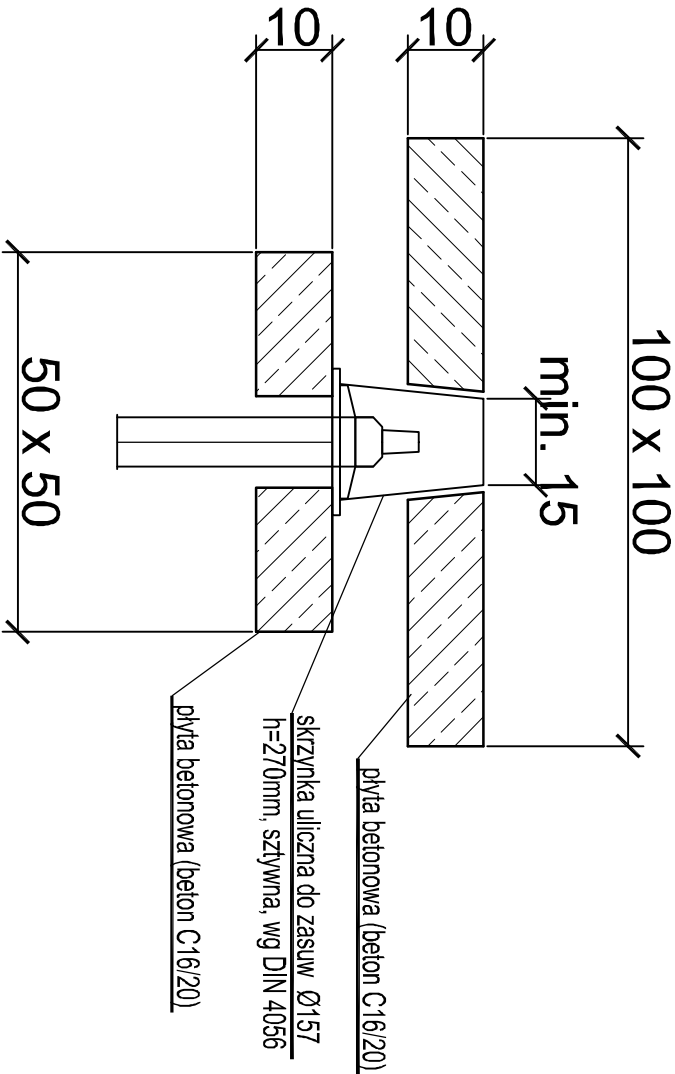
WĘZEŁ W10




- 1 - skrzynka uliczna do zasuw Ø157, h=270mm, sztywna, wg DIN 4056;
- 2 - płyta betonowa (beton C16/20);
- 3 - obudowa teleskopowa do zasuw;
- 4 - projektowana sieć wodociągowa PVC Ø90 (wg odrębnego opracowania);
- 5 - nawiertka do przyłączy domowych Ø90/1" do rur PE oraz PVC;
- 6 - zasuw do przyłączy domowych z gwintem zewnętrznym oraz złączką ISO do rur PE 1"/Ø32;
- 7 - przyłącze wodociągowe PE 100 SDR11 Dz32;
- 8 - blok oporowy.

UWAGA!!!
Dopuszcza się zastosowanie rozwiązań równoważnych (np. innych producentów) o parametrach nie gorszych niż wskazane w projekcie

OBRUKOWANIE SKRZYNKI ULICZNEJ



CODEX 		Biurowie Racjonalizacji i Ekonomii Gminnego Budownictwa i Wydziału Spółki Jawna		63-000 Socha Włp., ul. Suchy 9 tel.: +48 61 622 91 20 fax: +48 61 622 91 21 sadowak@codex.pl www.codex.pl	
Budowa punktu selektywnego zbierania odpadów komunalnych wraz z niezbędną infrastrukturą		w m. Kąkolka Gmina Kąkolka		Szkolenie dokonywane	
Tytuł projektu		Schemat węzła przyłącza wodociągowego		Wzrost	
Funkcja		Instalacja		Instalacja	
Projektował:		mgr inż. Robert Ochowski		Instalacje sanitarne	
Sprawdził:		mgr inż. Maciej Dzikowski		Instalacje sanitarne	
				lipiec 2017	